

ledlight



1.- Introducción

LED Light es la primer empresa fabricante de productos de iluminación con tecnología LED **multivoltaje** de la mejor calidad y con las certificaciones nacionales e internacionales más exigentes.

Nuestras líneas de productos incluyen soluciones de iluminación para interior y exterior, ofreciendo a nuestros clientes un producto con una excelente relación **calidad-precio** y con una amplia gama de posibilidades. Los productos de **LED Light** se fabrican bajo un estricto control de calidad, cuidando los procedimientos de ensamblaje y con maquinaria de última generación; lo que nos permite ofrecer calidad a un precio competitivo y nuevas soluciones que se adapten a las necesidades específicas de cada proyecto.

Con la más nueva tecnología de lámparas **LEDs** en el mercado, se ha creado la iluminación para interiores con la cual se puede iluminar oficinas, hogares, salas de conferencias, bodegas, plazas comerciales, estacionamientos, etc. ahorrando más de 50% de energía; entregando una vida útil en cada lámpara entre 25,000 – 50,000 horas.

Aunque existen otros productos que se dicen ahorradores para el alumbrado ninguno presenta las cualidades técnicas de **LED Light**, las cuales se materializan en el ahorro y eficiencia del consumo y lo que es más importante nuestra tecnología es un remplazo de la existente, lo cual no genera un gasto extra en su instalación; mejorando los niveles de iluminación dentro de las normas correspondientes y a través de un producto **multivoltaje**, que opera en rangos de 110 volts a 285 volts lo cual protege a los equipos de las variaciones de voltaje con las que se suministra la energía en la República Mexicana.



2.- Misión y Visión

Misión

Ofrecemos soluciones en iluminación LED para el mercado mexicano generando ahorro de energía y elevando los niveles de iluminación, contribuyendo así a la preservación del medio ambiente.

Visión

Ser líder en fabricación, innovación y venta de soluciones en luminación LED en México y Latinoamérica.



3.- Características de los productos

LED Light ofrece soluciones eficientes, económicas y de gran calidad en iluminación LED, logrando obtener una mayor eficiencia lumínica en cada uno de nuestros productos además de un consumo menor de energía; lo cual contribuye sustancialmente a la reducción de la emisión de contaminantes que afectan al cambio climático.

Las ventajas competitivas que ofrecen todos los productos LED que manejamos son:

- Máxima eficiencia diodos (Nichita, Epistar y Samsung), diodos de 90Lm/W a 135Lm/W.
- Multivoltaje (adaptado para todos los mercados, 50Hz / 60Hz).
- Difusores de calor.
- Micro tecnología.
- Reducción de peso.
- Incremento de lúmenes.
- Mayor vida útil del producto.
- Adaptación a la iluminación actual (retrofit o remplazo de la tecnología actual).
- Eficiencia energética.
- Mantenimiento reducido (cambio cada 12 años). Reducción de costos.
- Baja radiación de calor.
- Libre de mercurio y plomo.
- Producto ecológico y sustentable.
- Resistencia a frecuentes encendidos y apagados.
- Mayor calidad de la luz.
- Mejor CRI (Color Rendering Index).

Sabemos que al día de hoy existen en el mercado un sin fin de productos LED, pero ninguno ofrece una garantía de 3 años, cuenta con las normativas nacionales e internacionales ni entrega la calidad de luz y el confort visual óptimo al usuario manteniendo los niveles de iluminación dentro de las normas correspondientes.

4.- Comparativa de tecnologías

Los avances en iluminación nos llevan de lo que en su momento fueron los focos ahorradores ahora a los focos LED, hechos completamente a partir de componentes electrónicos, dando una mayor luminosidad con un menor consumo, en comparativa con las tecnologías que existen hoy en día en el mercado tenemos los siguientes ahorros:

• BOMBILLA LED A19	
Bombilla LED A19 6.5W	Ahorro:
Sustituye bombilla 40W incandescente	80%
Bombilla LED A19 10W	Ahorro:
Sustituye bombilla 60W incandescente	75%

• BOMBILLA LED A19	
Bombilla LED A19 6.5W	Ahorro:
Sustituye bombilla 14W/11W fluorescente	50%
Bombilla LED A19 10W	Ahorro:
Sustituye bombilla 27W/32W fluorescente	70%



• FOCO TIPO MR16 LED	
Foco tipo MR16 5W	Ahorro:
Sustituye foco 40W/50W halógeno	80%
• TUBO T8 LED 1200MM	
Tubo T8 LED 18W	Ahorro:
Sustituye tubo 36W fluorescente	50%
Tubo T8 LED 20W	Ahorro:
Sustituye tubo 58W fluorescente	65%
• TUBO T8 LED 2400MM	
Tubo T8 LED 36W	Ahorro:
Sustituye tubo 75W/85W fluorescente	58%



*los ahorros aquí mostrados son un aproximado y puede variara al momento de hacer una propuesta formal.

5.- Casos de éxito

Después de más de cuatro años en el mercado como marca y generando proyectos de ahorros de energía contamos con clientes satisfechos que hoy en día tienen en sus instalaciones una mejor iluminación y están ahorrando energía; lo que conlleva un decremento en el pago de luz. Algunos ejemplos son:

Troya Digital (planta de impresión de lonas y viniles)



High Bay LED de 150W, 5000K.



Tubo T8 LED, 20W, ultraligero, 1.20m 5000K.



Panel LED 60x60 empotrado.



Panel LED 1.20x60 suspendido

Secretaría de Comunicaciones y Transportes (SCT Estado de México, oficinas administrativas)



Tubo T8 LED, 36W, 2.40m 5000K



Tubo T8 LED, 20W, ultraligero, 1.20m 5000K



Foco LED de 50W, base E40 (mogul), 5000K

Grupo Garis (tiendas de autoservicio)



Tubo T8 LED, 20W, ultraligero, 1.20m 5000K



Tube T8 LED, 20W, ultraligero, 1.20m 5000K



Tube T8 LED, 20W, ultraligero, 1.20m 5000K

Cerraduras y Lámparas (grupo ferretero en Puebla)

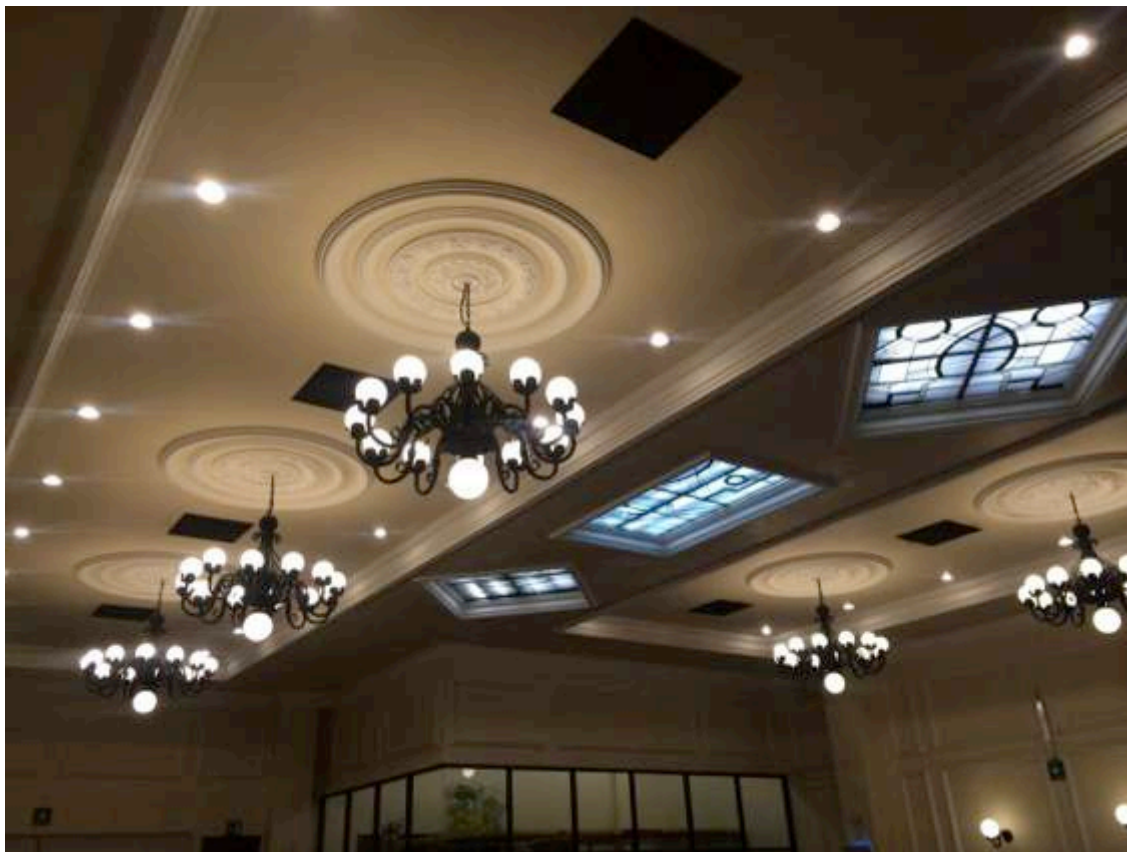


Tube T8 LED, 20W, ultraligero, 1.20m 5000K

Bombillas 6.5W, 10W y foco tipo MR16 para venta al público



Bisquets Obregón (Toluca)



Bombilla LED 6.5W, 3000K



Tubo T8 LED, 20W, ultraligero, 1.20m, 5000K



Tubo T8 LED, 20W, ultraligero, 1.20m 5000K

Tubo T8 LED, 36W, 2.40m, 5000K

Gobierno del Estado de Chiapas (proyecto de imagen puentes y cruces viales)



Billboard LED, 120W, para exterior, alta intensidad.

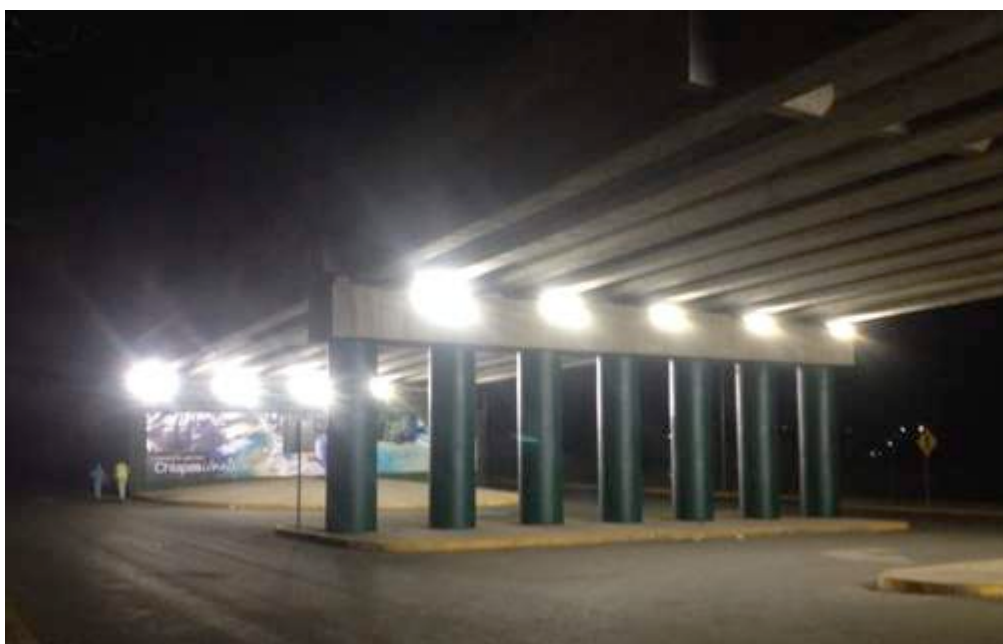


Billboard LED, 120W, para exterior, alta intensidad.



Billboard LED, 120W, para exterior, alta intensidad.

Street Lights 145W, para exterior, alta intensidad.



Ford Sánchez (agencia automotriz y taller en Toluca)



Panel LED 60x60 empotrado





Tube T8 LED, 20W, ultraligero, 1.20m 5000K





Foco LED de 50W, base E40 (mogul), 5000K

CECYTEM (Colegio de Estudios Científicos y Tecnológicos del Estado México – oficinas generales Metepec)



Foco LED tipo PL 9W, 5000K

Secretaría de Comunicaciones y Transportes (SCT – oficinas generales, CDMX)



Tubo T8 LED 20W, acabado opaco, ultraligero, 5000K

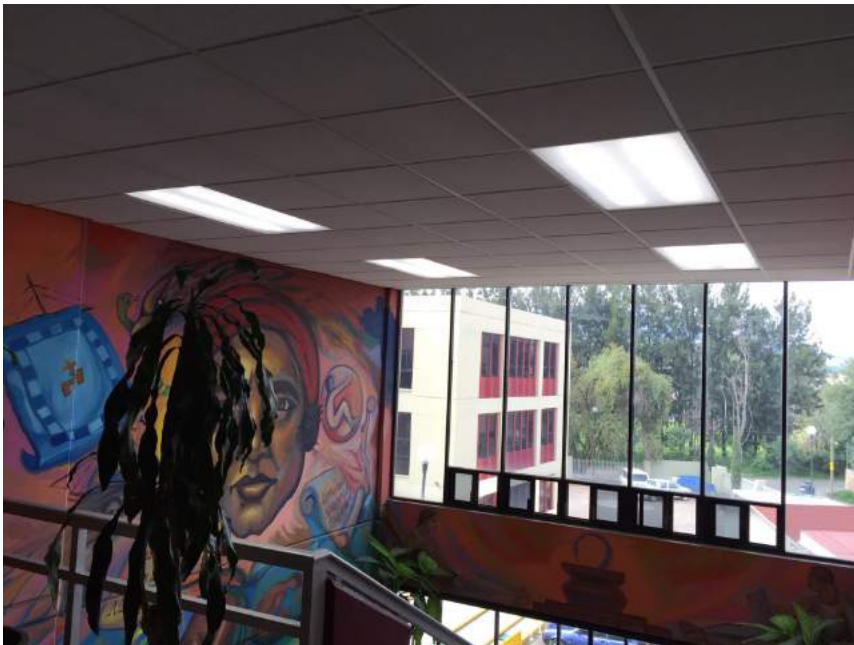


Bombilla LED A19, 10W, acabado opaco, 5000K



Panel LED 60x60, 36W, acabado opaco, 5000K

COBAEM (Colegio de Bachilleres del Estado de Morelia)



Tubo T8 LED, 20W, acabado opaco, 5000K



Downlight, 12W, acabado claro, dirigible, 5000K



Foco LED tipo PAR38, 15W, acabado claro, para intemperie, 5000K



Tubo T8 LED, 20W, acabado opaco, 5000K

Grupo Habers



*Tubo T8 LED, 20W, acabado opaco, 5000K
en gabinete de aluminio color blanco sin difusor*



*Tubo T8 LED, 20W, acabado opaco, 5000K
en gabinete de aluminio color blanco sin difusor*



Parque Solar San Mateo Atenco



Kit Solar - Lámpara LED tipo CREE 53W, panel solar fotovoltaico 150W, batería, Inversor, convertidor y controlador



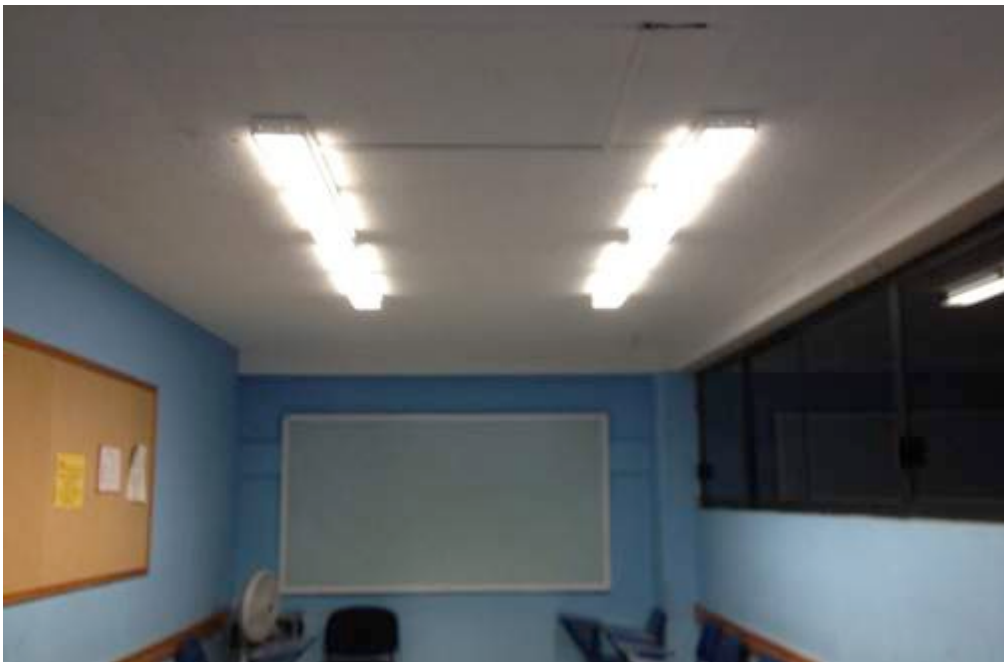


Kit Solar - Lámpara LED tipo CREE 53W, panel solar fotovoltaico 150W, batería, Inversor, convertidor y controlador

Universidad Autónoma del Estado de México UAEM (distintas sedes)



Tubo T8 LED, 20W, ultraligero, 1.20m 5000K



Tubo T8 LED, 20W, ultraligero, 1.20m 5000K

6.- Ejemplo de propuesta de ahorro de energía

A través de la **sustitución de productos de iluminación LED** se podrán obtener un **ahorro de energía** aproximados entre el **50% y 60%**, lo cual aunado a los ahorros generados por la disminución en la compra de equipos de reposición, significa un ahorro considerable en **pesos al año**. Los ahorros generados por el consumo de energía eléctrica serán reconocidos por la Comisión Federal de Electricidad (CFE) y se reflejarán directamente en su facturación.

Aunado a los beneficios económicos y energéticos, este proyecto también significará una importante contribución hacia los esfuerzos mundiales encaminados a disminuir el calentamiento global, ya que al implementarlo se dejaría de emitir **toneladas métricas de CO₂** a la atmósfera anualmente.

Como ejemplo, al cambiar 4,678 tubos fluorescentes de 32W por tubos T8 LED de 20W se generarían los siguientes ahorros:

	Mensual		Anual	
	Consumo KWh	Importe Pesos	Consumo KWh	Importe Pesos
Puntos de luz con oportunidad de ahorro	4,678			
Actual	61,772.88	\$ 121,711.11	741,275	\$ 1,460,533
Propuesta Luzon	24,209.12	\$ 47,699.23	290,509.44	\$ 572,391
Ahorro	37,564	\$ 74,012	450,765	\$ 888,143
Porcentaje	60.8%		60.8%	

Para realizar los cambios en este ejemplo se necesitaría una inversión como se muestra a continuación:

Número de Tubos, bombillas y focos LED a instalar	4,678
Inversión Inicial luminarias (sin IVA)	\$ 2,184,195.40
Retorno de la Inversión (años)	2.5
Instalación	\$ 222,198.20
Total inversión (sin IVA)	\$ 2,406,393.60
Total inversión (con IVA)	\$ 2,791,416.57

*este proyecto lleva toda una instalación de cableado nuevo.

Con los ahorros generados el Retorno de la Inversión se tendría en 2.5 años; el ROI está calculado por la inversión en luminarias (antes de IVA), no contempla el consumo de energía de otro tipo de maquinaria o iluminación adicional, ni la inversión en instalación.

7.- Conclusión

Factores económicos y sociales obligan a los responsables de la toma de decisiones en las empresas a estudiar y evaluar el verdadero costo-beneficio que pueden obtener de cada una de las inversiones que realicen.

Lo anterior cobra relevancia al tratarse de un cambio de tecnologías existentes y eficiencia energética en el sistema de iluminación, ya que los empleados requieren de espacios con los niveles óptimos de iluminación para realizar sus labores diarias.

La solución que ofrecemos no solo asegura una excelente calidad lumínica en cada uno de los espacios de trabajo sino que además genera ahorros en el consumo de energía mensual que permiten recuperar la inversión en un corto plazo y posteriormente destinar estos ahorros al gasto o inversión de otros rubros en beneficio de la empresa.